

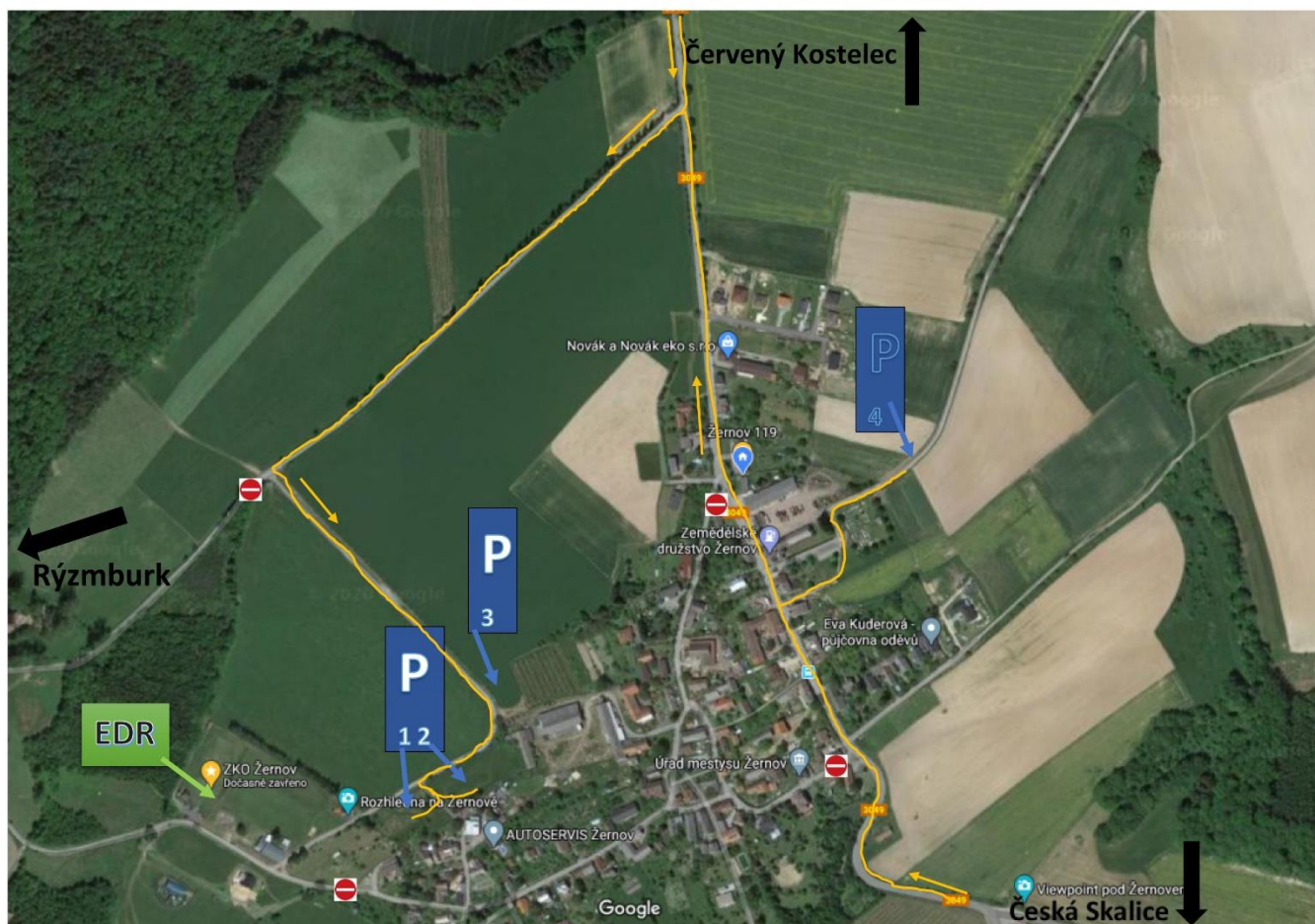
Extreme Dog Race – informace před závodem

Žernov 22.8. 2020

PARKOVÁNÍ:

K parkování jsou pro vás připravené tři louky nedaleko zázemí závodu. Po naplnění těchto parkovišť, bude možné zaparkovat na silnici za místním hřbitovem. Budete navigováni dobrovolníky. Dodržujte dopravní značky a pokynů dobrovolníků.

MAPA:



Zázemí závodu bude v přilehlém areálu ZKO Žernov – Rýzmburk. Občerstvení zajistí catering Restaurace Na Maltě. Pro závodníky bude připravena úschovna zavazadel, prostor pro umytí, šatna. V prostoru rozhledny je dětské hřiště, v areálu ZKO dětský koutek.

REGISTRACE: Sokolovna u rozhledny

Na registraci se dostavte minimálně hodinu před Vaším startem. Presentujte se dle počátečního písmene Vašeho příjmení. Na registraci obdržíte předem objednaná trička (tílka, legíny). Po předchozí domluvě je možné zapůjčit běžecké sety od firmy ManMat.

Bez předání podepsaného REVERZU <http://www.dograce.cz/images/dokumenty/REVERZ.pdf> nebude možné závodníka registrovat. (Ize vyplnit na místě za poplatek 10,- Kč)

Je nutné absolvovat veterinární přejímku.

Závodu se smí zúčastnit pes/fena starší 10 měsíců. Kojící feny nebo feny od 2. měsíce březosti se účastnit závodu nemohou.

Povinná očkování pro závod: vzteklna, doporučená kombinované očkování DHP.

Pes/fena musí být identifikovatelný (tetování, čip) na základě novely veterinárního zákona č. 302/2017 Sb. v účinnost povinnost označovat psy na území České republiky mikročipem

ZMĚNY V REGISTRACÍCH: již pouze na místě s vytištěným emailem potvrzující zaplacenou registraci původního závodníka (administrativní poplatek 100,- Kč).

ZAPLACENÉ REGISTRACE: Pokud jste se do závodu přihlásili na poslední chvíli, je nutné uhradit startovné nejpozději do středy 19.8. 2020. Pošlete prosím na mail roman@dograce potvrzení o zaplacení.

POJIŠTĚNÍ: Kdo si sjednal přes EDR pojištění, je povinen si jej zkontrolovat a v případě nejasností nás obratem (nejpozději do úterý 18.8. 2020 do 8 hod) kontaktovat na pavla@centrum.cz. Sjednání pojištění na místě již není možné.

MĚŘENÍ ČASU A STARTY: Čas bude měřen náramkovým čipem, který obdržíte při registraci. Čip si připněte na zápěstí. V případě ztráty nebo nevrácení čipu nebude závodník bohužel zařazen do výsledkovky.

ZÁVOD:

Tým (psovod +pes) je povinen dodržovat pravidlo rychlejšího, což znamená, že pomalejší dávají přednost rychlejšímu na trati i na překážkách a nekřížují jim úmyslně cestu. Rychlejší Tým má povinnost závodníky před sebou na sebe upozornit.

Tým, který není schopen úspěšně překonat danou překážku, je povinen absolvovat náhradní úkol/hendikep určený organizátorem či jím pověřenou osobou, tak, aby závodník nebyl vyloučen ze závodu, ale mohl pokračovat dále. Nevztahuje se na závodníky z kategorie FUN a FAMILY, kde není překonání překážek povinné.

ke stažení:

<http://dograce.cz/index.php/trate>

<http://www.dograce.cz/images/dokumenty/REVERZ.pdf>

Časový harmonogram:

Prezence tratí BASE, ARMY, LONG	8:00 – 10:00 hodin
Prezence tratí JUNIOR, FUN, FAMILY	9:30 – 11:00 hodin
Představení tratí, překážek a pravidel	9:45 hodin
START závodu BASE, ARMY, LONG	10:00 hodin
Představení trati, překážek a pravidel	11:30 hodin
START závodu JUNIOR, FUN, FAMILY	11:45 hodin
Předpokládaný Start posledního závodníka	12:15 hodin
Vyhlášení výsledků BASE	13:30 hodin
Vyhlášení výsledků JUNIOR	13:45 hodin
Vyhlášení výsledků LONG, ARMY	14:00 hodin